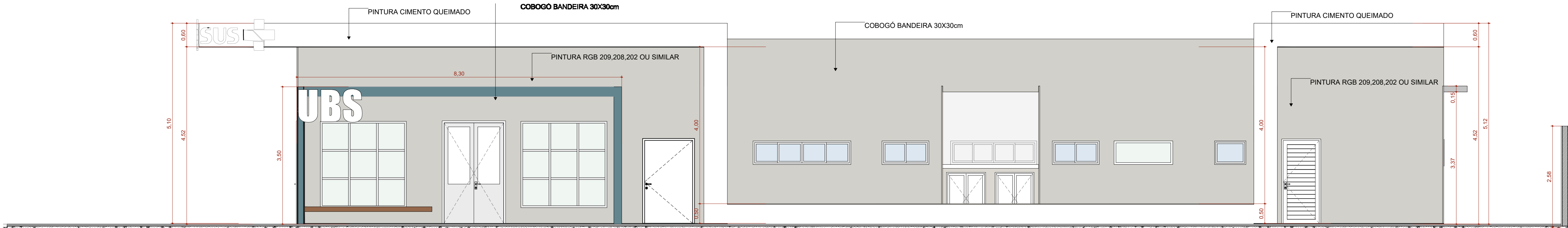
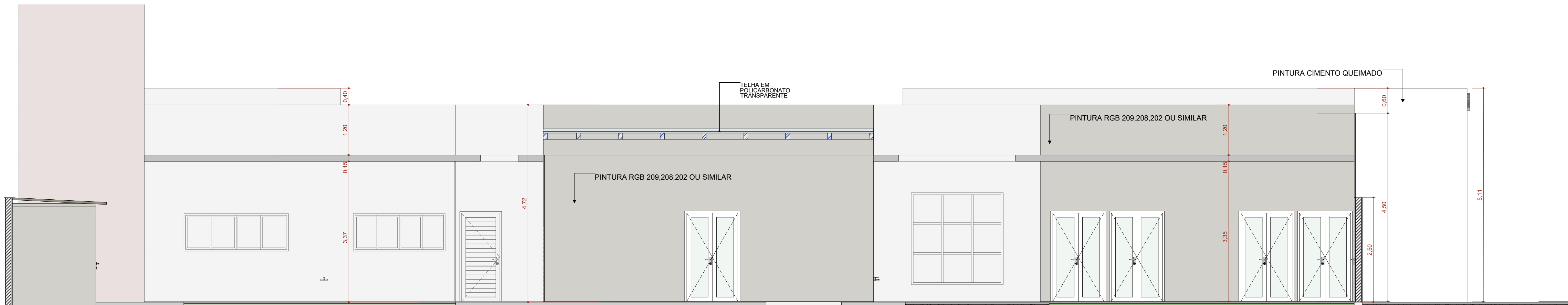


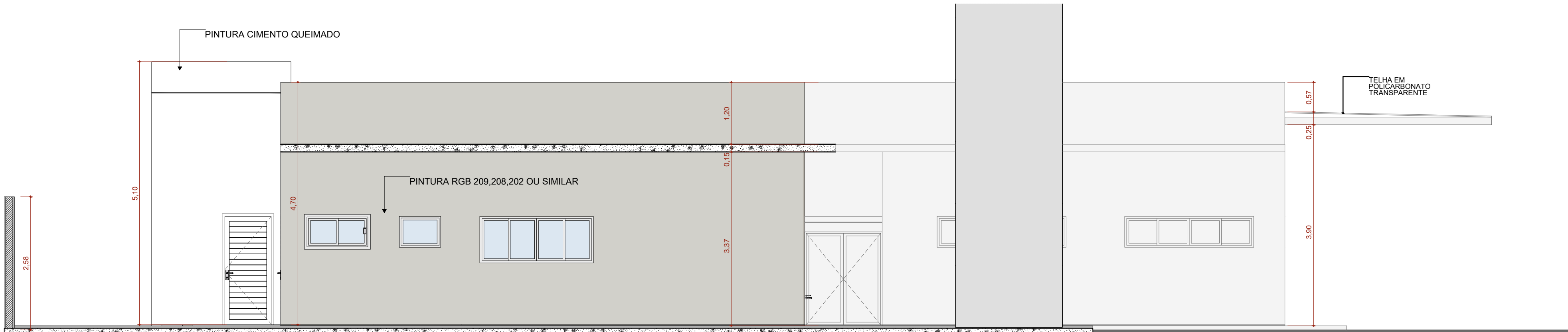
F1 FACHADA FRONTAL
Escala: 1:50



F2 FACHADA DIREITA
Escala: 1:50



F4 FACHADA ESQUERDA
Escala: 1:50



F3 FACHADA FUNDO
Escala: 1:50

UNIDADE BÁSICA DE SAÚDE - PORTE 1

PROPRIETÁRIO: : PREFEITURA MUNICIPAL DE SÃO JOÃO DAS MISSÕES - MG

ENDEREÇO: ALDEIA INDÍGENA SUMARE I

MUNICÍPIO - UF: SÃO JOÃO DAS MISSÕES - MG

PREFEITURA MUNICIPAL DE SÃO JOÃO DAS MISSÕES

GERRARD TAYON FERREIRA LOPO CREA: 289963 MG

TÍTULO DO PROJETO
UNIDADE BÁSICA DE SAÚDE - PORTE 1

PROPRIETÁRIO
MINISTÉRIO DA SAÚDE
SECRETARIA DE ATENÇÃO PRIMÁRIA À SAÚDE

CNPJ
00.394.544/0108-14
ENDEREÇO
Secretaria de Atenção Primária à Saúde
Espanhada dos Ministérios Bloco G Edifício Sede - Ministério da Saúde
CEP 70. 058-900 - Brasília- DF

TÍTULO DA PRANCHA
FACHADAS

DESCRIÇÃO DA ETAPA

PROJETO EXECUTIVO

| | | | | |
|---|---------|---------|------------|-----------------------------------|
| Nome Prancha - Arquivo | Revisão | Unidade | Data | Escala |
| MS_UBS1_PE_AQ 07.12_R01 | R01 | METROS | 04/09/2024 | INDICADA |
| DIREITOS AUTORAIS RESERVADOR CONFORME LEGISLAÇÃO NACIONAL E INTERNACIONAL | | | | FOLHA A1 ESTEND. 97,10 x 99,40 |